

FERRETTI



SUPERPROVA |||||

ALTURA 690

La famosa serie Altura degli anni '70 ritorna proponendosi con un motoryacht dalle linee rétro e con una rinnovata filosofia "home feeling" degli spazi interni

di MATTEO VANDONI



L'interesse del mercato nautico per le barche dal gusto classico è in costante crescita e questo il Gruppo Ferretti lo sa bene. Come novità per i prossimi saloni autunnali infatti, il cantiere forlivese presenta il primogenito di una innovativa linea d'imbarcazioni per la quale è stato scelto un nome storico: Altura. Con questo nome Norberto Ferretti, insieme al fratello Alessandro, si fecero largo nel panorama nautico e iniziarono (parliamo degli anni '70) la loro avventura nel mondo del motoryachting. Questo gradito ritorno non solo riporta in voga le linee tipiche di quegli anni, ma anche quel concetto di andare per mare che, soprattutto in quest'ultima decade, si è un po' perso. Comodità superiore e assoluta sicurezza per la vita di bordo sono quindi stati messi in primo piano rispetto a linee di alto design e arredi "modaioli".

PROGETTO ★★★★★

L'Altura 690 è nato non solo dalla matita dello Studio Zuccon International Project, ma è anche frutto di un'attenta ricerca e progettazione interna da parte della Divisione Engineering di Ferretti Yachts. Lo scafo è stato concepito per garantire una maggiore volumetria interna, soprattutto nella zona poppiera, dove si è resa necessaria la ricerca della massima altezza per consentire l'inserimento della cabina armatoriale, che risulta così separata dagli altri alloggi. L'eredità del nome Altura non è una pura questione di marketing, ma una

filosofia tramandata a cui si aggiunge l'attuale innovazione tecnologica acquisita in oltre trentacinque anni di ricerca e sviluppo. Questa imbarcazione, concepita anche per l'eventuale navigazione fluviale, coniuga il concetto di motoryacht aft-cabin con quello del flying bridge per offrire la possibilità di crociere a medio e lungo raggio con un'abitabilità da "seconda casa al mare". La configurazione prevede, come già detto precedentemente, la cabina armatoriale a poppa, una cabina vip a prua, una cabina ospiti e l'alloggio per il marinaio a centro barca. Tutti gli ambienti della zona notte sono corredati di proprio bagno privato con accesso ensuite. Il cantiere non offre la possibilità della quarta cabina, in quanto l'aggiunta di un'ulteriore cabina snaturerebbe la filosofia stessa del concetto Altura.

COSTRUZIONE ★★★★★

Strutturalmente l'Altura 690 è configurato con una fitta rete di longheroni e madieri realizzati principalmente in vetroresina e formati con anime in poliuretano espanso posizionate manualmente in opera. I tessuti di rivestimento utilizzati sono di tipo biassiale, con rinforzi locali unidirezionale per conferire maggiore rigidità e consistenza alle strutture stesse. Le paratie, di cui stagne segnaliamo quella di collisione a prua, quelle della sala macchine e della planchetta di poppa, sono realizzate in compensato marino multistrato. La stratificazione scelta per la carena è a laminato semplice, mentre per la coperta si è opta-



DETTAGLI AZZECCATI

1 Per facilitare le manovre d'attracco, viene proposta come optional una terza postazione di comando in pozzetto, ricavata nel montante sinistro del ponte superiore. Questa soluzione è indispensabile anche perché dal fly non è molto facile vedere verso poppa.

2 La zona di prua del ponte ha le sedute ricavate direttamente nella sovrastruttura e propone un'inedita versione di bimini top a scomparsa. Quest'ultimo è infatti realizzato con un ombrellone a forma rettangolare movimentato da un automatismo.

3 Una soluzione non nuova nell'ambito della nautica, ma sempre utile e pratica consiste nel poter richiudere il cruscotto del fly tramite un comando elettrico. La strumentazione, sempre sottoposta alle intemperie, resta così protetta e riparata.



FERRETTI ALTURA 690



PREGI

- Grandi spazi e zone di relax in coperta
- Ottima stabilità grazie al Gyro System
- Interni in pregiato legno di teak

DIFETTI

- Le porte di accesso alle cabine sono basse
- Serbatoi del gasolio non molto capienti
- Bagni privi di aspiratori

to per la doppia pelle tipo sandwich. Il gelcoat è di alta qualità, basato su un polimero di tipo poliestere ISO-NPG. Per i laminati invece è stata utilizzata una resina di tipo vinilestere isoftalica, che unisce buone caratteristiche meccaniche a una discreta resistenza all'ambiente marino.

IMPIANTISTICA ★★★★★

La sala macchine è accessibile dalla cucina passando dal disimpegno del locale equipaggio a centro barca. All'interno sono racchiusi la maggior parte degli impianti, sia per un motivo di distribuzione dei pesi, sia per una questione di insonorizzazione. La riserva di carburante, che non è delle più elevate della categoria, è suddivisa in due serbatoi per un totale di 3800 litri. L'alimentazione elettrica ha differenti voltaggi e più precisamente 12, 24 e 220 V. Le bat-

terie sono suddivise in due gruppi: uno per l'avviamento motori e l'altro dedicato ai servizi di bordo. Il generatore di corrente standard è un Kohler da ben 11 chilowatt, mentre l'impianto di aria condizionata, che all'interno della sala macchine ha i gruppi dei compressori, è da 36 mila btu e serve la zona living e la cabina armatoriale. L'impianto di smaltimento sia delle acque reflue sia della sentina è particolarmente efficace e ben studiato. Per la sentina, oltre alla classica pompa e clarinetto selezione del pescaggio, è prevista una valvola deviatrice per l'esaurimento sentine, tramite le pompe ad alta portata dei motori. Correttamente dimensionato l'impianto fisso antincendio,

che vanta erogatori sui gruppi motore e paratie con comando a distanza che chiudono le griglie di aspirazione aria. Ovviamente l'Altura 690 è dotato di casse per la raccolta delle acque grigie e delle acque nere.

MOTORIZZAZIONE ★★★★★

Due sono le motorizzazioni proposte per questa imbarcazione, entrambe basate sullo stesso propulsore. L'imbarcazione n.1 da noi provata monta una coppia di Mtu 2000M93 CR (common rail) con architettura V8 e potenza di 1218 cavalli a 2450 giri. In alternativa si può avere la versione con 1102 cavalli. L'invertitore è un ZF 665A con uscita in linea d'asse angolata.

I VOTI DI Barche a Motore

★ SCARSO ★★ SUFFICIENTE ★★★ DISCRETO ★★★★★ BUONO ★★★★★ OTTIMO

A destra, la zona prodiera è interessata principalmente da un "living" all'aperto con sedute e tavolo. Sotto, la scala di accesso al ponte superiore ha i gradini ben proporzionati e facili da percorrere.



Sotto, la scelta di alloggiare il tender sulla plancetta di poppa ha consentito di sfruttare un'ampia zona del flying bridge come prendisole.



Sopra, il pozzetto con il divano e il tavolo. A sinistra, il cruscotto della stazione di comando sul fly. A destra, il tender posizionato sulla plancetta di poppa.



FERRETTI ALTURA 690

|||||

COPERTA



Sull'Altura 690 gli spazi di coperta sono suddivisi in zone concepite per il massimo comfort e l'assoluto relax. Quella che salta subito all'occhio, anche per l'inusuale arredo, è sicuramente la zona di prua attrezzata con divani contrapposti ricavati dalla sovrastruttura. A rendere esclusivo questo living all'aperto è sicuramente l'ombrellone a pianta rettangolare, che scompare all'interno di un gavone tramite un ingegnoso automatismo. Più classica la configurazione del pozzetto arredato con una seduta fronte marcia e un imponente tavolo in teak nella quale struttura sono stivate quattro pregevoli seggiole pieghevoli e la prolunga per l'allungamento del tavolo stesso. Inutile sottolineare l'ampiezza del flying bridge che, su una barca di 21 metri, è attrezzato con un bel divano a L, un prendisole a ridosso del parabrezza, una generosa e ben equipaggiata console di guida e un mobile di servizio con lavello, barbecue e frigorifero. Il prolungamento poppiore del ponte superiore è stato designato alla funzione di prendisole in quanto l'alloggio del tender è sulla plancetta. A proposito di quest'ultima soluzione, per agevolare le operazioni di varo e alaggio del gommoncino di servizio, il piano su cui poggia è in grado di immergersi grazie a un sistema idraulico. Questo sistema può essere anche un modo diverso per risalire a bordo dopo un rinfrescante bagno. Ottima la cura dei dettagli e dei componenti di coperta. Dalla qualità degli acciai alla pregevolezza dei camminamenti in teak o del corrimano anch'esso in teak. Le aree tecniche sono ben studiate; il gavone catena è ampio e facilmente accessibile, mentre nei due vani ai lati del pozzetto sono disposte le doppie bitte di ormeggio e i verricelli di tonneggio. I camminamenti laterali sono larghi e facilmente percorribili, anche se i portelli stagni di accesso all'interno creano una notevole strettoia quando restano aperti. Nel complesso la coperta dell'Altura ci ha fatto un'ottima impressione, sia per l'organizzazione degli spazi, sia per l'impronta di sicurezza e di "marinità" che offre.

Sotto, i passavanti dell'Altura sono larghi e facilmente percorribili anche perché non presentano gradini.



A destra, il salpancora, semi-incassato nella coperta, ha un musone a singola via e la campana di tonneggio.



Sopra, si respira un comfort davvero unico sul fly. Un grande divano, due prendisole, il mobile attrezzato come una piccola cucina all'aperto contribuiscono al relax più totale.



Le dimensioni sono espresse in centimetri

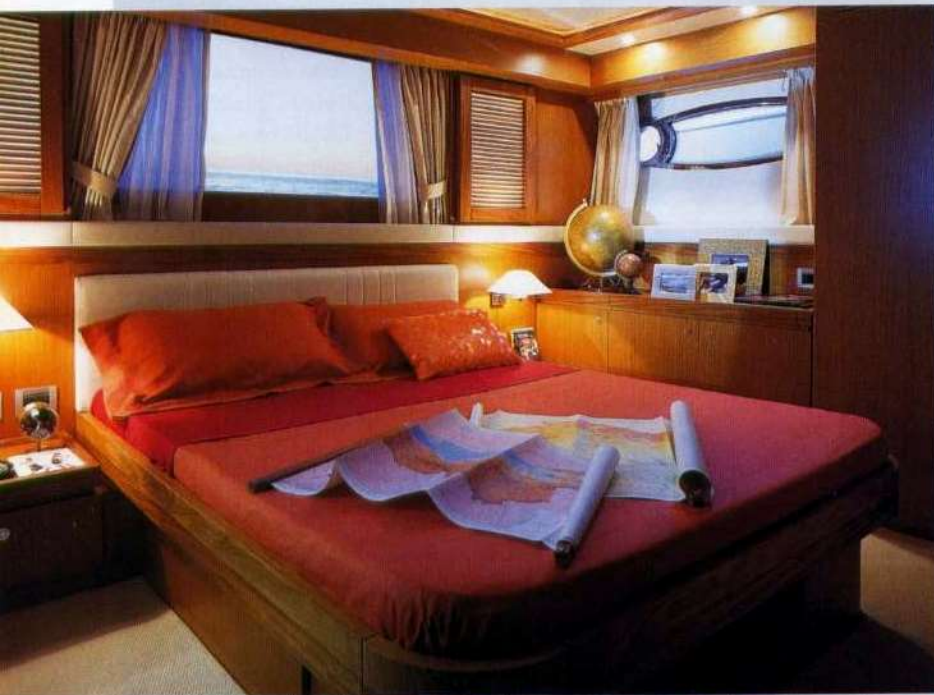
ALTEZZE LOCALI INTERNI

Cabina armatore.....	cm 200
Cabina Vip.....	cm 200
Cabina ospiti.....	cm 190/220
Dinette/cucina.....	cm 200/250
Toilette armatore.....	cm 202
Toilette Vip.....	cm 197
Toilette ospiti.....	cm 197

A destra, il living è composto di molti elementi mobili, come le poltrone e poltroncine della zona gioco e le sedie che compongono la dinette.



Sotto, il salone si trova su un livello più basso del pozzetto, in quanto la soluzione con cabina a poppa ha richiesto una maggiore volumetria sottocoperta.



Sopra, l'inedita aft-cabin armatoriale con la caratteristica finestra sullo specchio di poppa e le finestrate dall'inconfondibile disegno.



A sinistra, la cabina ospiti è ideale per i bambini, in quanto i letti misurano solo 1,85 m di lunghezza.

FERRETTI ALTURA 690

INTERNI



La caratteristica di avere la cabina armatoriale a poppa comporta un innalzamento del calpestio del pozzetto rispetto al piano della zona living. Per accedere ai locali interni bisogna dunque scendere due gradini. L'ampio salone è suddiviso visivamente da due elementi trasversali con passaggio centrale. Verso poppa il salone è corredato di un divano con tavolino centrale e due poltrone. Sul lato opposto invece è stato inserito il mobile di servizio con il frigorifero e televisore Led a scomparsa e una piccola zona con due poltroncine amovibili e un tavolo da gioco con scacchiera e backgammon. Salendo due gradini si accede alla plancia di comando, posta a sinistra e alla dinette collocata sul lato opposto. L'accesso al ponte di coperta è molto agevole poiché sono state inseriti due portelli stagni ai lati della sovrastruttura. La zona notte e la cucina si trovano sul ponte inferiore, facilmente accessibile dalla plancia. La cucina a "cielo aperto" si sviluppa principalmente su due lati ed è corredata di tutti gli elettrodomestici necessari. Molto utili sono il mobile per riporre pentole e stoviglie e la pratica dispensa. Sul lato destro si trova la cabina ospiti a letti gemelli paralleli che vanta un bagno dal doppio accesso: sia dall'interno della cabina, sia dal corridoio. A prua è posizionata la cabina Vip, con letto centrale e bagno privato ensuite. L'armatore invece può godere di una privacy unica, poiché la sua cabina è ricavata a poppa e sfrutta tutta la larghezza dello scafo. Gli interni dell'Altura sono stati realizzati interamente in teak con boiserie che riveste tutte le pareti. I rivestimenti sono invece in tessuto di colore chiaro.



Sotto, tutti i bagni sono realizzati con elementi in teak e hanno tutti il box doccia separato.



Sopra, la pratica cucina è ricca di armadi e stipetti oltre a essere corredata di molti elettrodomestici. Sotto, la plancia di comando sembra quasi sospesa sulla cucina.



FUNZIONALITÀ A BORDO

Praticità cucina	★★★★
Volumi cambusa	★★★★
Volume frigo	★★★★★
Estetica interni	★★★★★
Funzionalità toilette	★★★★★
Volume armadi	★★★★
Dimensioni cuccette	★★★
Dimensioni prendisole	★★★★★
Volume gavoni	★★★★★
Agibilità del ponte	★★★★★
Funzionalità scaletta bagno	★★★★

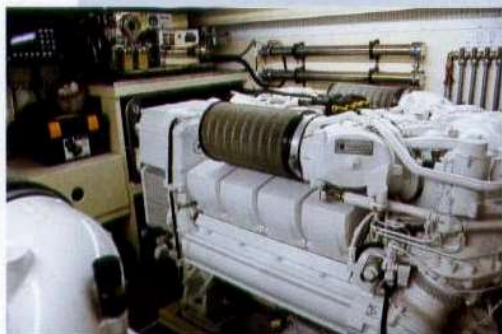
FERRETTI ALTURA 690

LA PROVA TECNICA

PRESTAZIONI



L'Altura 690 nasce come uno yacht dedicato al grande comfort e alle navigazioni a medio e lungo raggio. Le prestazioni risultano così quasi marginali rispetto alle qualità marine dello scafo. La velocità minima in regime semiplanante si avvicina a 15 nodi a 1500 giri. A questo regime i consumi sono di 150 lt/h e l'autonomia di poco oltre le 350 miglia. L'unità della nostra prova era equipaggiata con la massima motorizzazione applicabile e il sistema di stabilizzazione con giroscopio Mitsubishi MSM-4000. Nonostante questo sistema offra un'eccellente stabilità a imbarcazione ferma, abbiamo riscontrato che il suo impiego è particolarmente efficace anche a medio basse andature. Molto buona anche la tenuta di rotta, mentre la maneggevolezza in virata risente un po' del dislocamento.



Sopra, la sala motori con i due propulsori Mtu V8 da 1218 cv.

PREZZI

2 Mtu 1102 cv € 1.940.000,00
versione standard, Iva esclusa.

DOTAZIONI DI SERIE

Strumentazione di navigazione completa di elettronica - Autopilota - Gruppi elettrogeni - Timoneria idraulica servoassistita - Impianto TV con monitor Lcd da 26" nel living - Pozzetto, gradini e ponte rivestito in teak - Passerella telescopica idraulica a scomparsa - Verricelli di tonnellaggio - Aria condizionata zona living e cabina armatore - Sistema monitoraggio Naviop con touch-screen - Dissalatore da 130 litri/ora - Frigo bar zona living e fly.

OPTIONAL

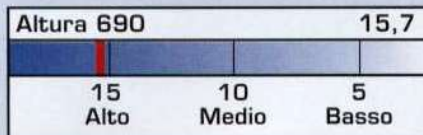
Aria condizionata nelle cabine Vip e ospiti - Elica di manovra di prua e di poppa - Eliche e assi di rispetto - Stabilizzatore giroscopio Mitsubishi MSM-4000 - Teak di simpegno di poppa e piattaforma mobile

DATI BARCA

Lunghezza ftm	21,00
Lunghezza omologazione	19,25
Larghezzam	5,50
Pescaggio massimo	1,73
Dislocamento pieno caricokg	42600
Motorizzazionecv	1218x2
Serbatoi carburantelt	3800
Serbatoi acqualt	990
Posti letto	6 + eq.
Persone imbarcabili	18
Categoria di progettazione	A
Costruita da	Ferretti Yachts
Via Ansaldo 9/B, 47100 Forlì, tel. 0543 474411, fax 0543 782410.		

RAPPORTO PESO/POTENZA

Il rapporto calcolato è stato ricavato dividendo il dislocamento medio, con la potenza dei motori. I parametri del calcolo sono dunque 38,25 tonnellate divise per la potenza installata di 2436 cavalli.

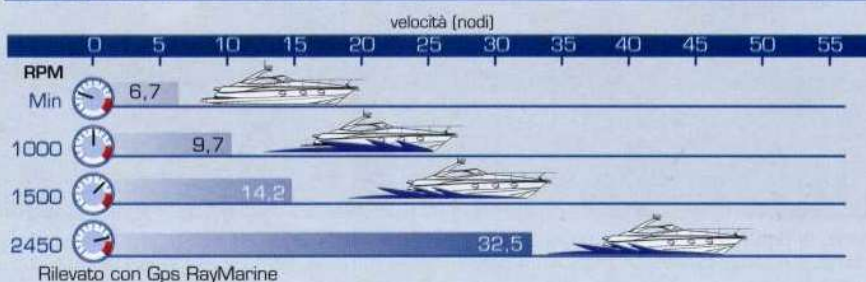


RUMOROSITÀ A MOTORE

dba	RPM	Posizione				
		Pozzetto	Dinetta	Cab. Poppa	Cab. Prua	Alto
100	900					
95	1950					
90	2450					
85	600					
80	2100					
75	2860					
70	600					
65	2100					
60	2860					
55	600					
50	2100					
45	2860					
40	600					
35	2100					
30	2860					
25	600					
20	2100					
15	2860					
10	600					
5	2100					
0	2860					

Test eseguito con apparecchiatura fonometrica Delta Ohm.

LE PRESTAZIONI MISURATE



Condizioni del test

Velocità del vento reale	3 nodi W
Stato del mare	calmo
Temperatura dell'aria	28 °C
Carburante	lt 1900
Equipaggio imbarcato	10 persone
Pulizia carena	buona
Motorizzazione installata	cv 1218x2

NOTA: considerare tutti i dati in relazione alle condizioni del test

L'ANALISI DELLA CARENA

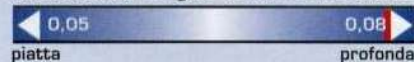
I coefficienti di forma denotano una carena piuttosto "estrema" come parametri. In effetti l'immersione è discreta, mentre la larghezza al galleggiamento si riduce di quasi un metro rispetto a quella massima. Il fondo presenta una notevole variazione dell'angolo di deadrise con V di prua molto profonda (43°), e una poppa piatta con un minimo valore di 12°. I pattini di sostentamento sono due per lato, mentre il fondo della carena si presenta con una leggera stellatura delle sezioni immerse.

RAPPORTI DI FORMA

Larghezza/Lunghezza 0,284



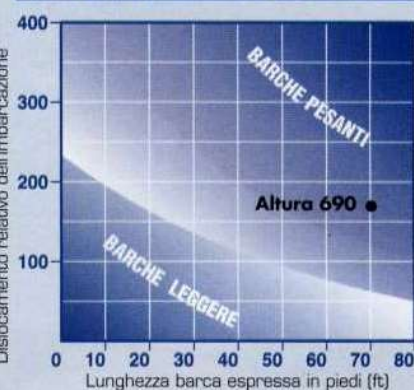
Immersione/Lunghezza 0,082



Dislocamento medio kg 38250

Dislocamento relativo 168

RAPPORTO PESO/LUNGHEZZA



(Per valutare il peso di una imbarcazione è necessario rapportarlo alla sua lunghezza: per maggiore rigore matematico, la lunghezza viene convertita in piedi, divisa per 100 ed elevata al cubo).

Consumi rilevati a bordo

Giri al min.	litri x ora
1500 giri	75x2
1900 giri	125x2
2450 giri	220x2
Autonomia teorica in ore (con riserva 10%)		
1500 giri	25 ore 20'
1900 giri	15 ore 12'
2450 giri	8 ore 39'

FERRETTI ALTURA 690

I CONCORRENTI

Ecco quattro modelli di imbarcazioni con misure e caratteristiche simili a quelle dell'Altura 690.

AZIMUT 68 Azimut, Via M. L. King 9, 10051 Avigliana (TO), tel. 011 93161, fax 011 9316677.



Lunghezza fuori tutto m 21,60
Larghezza m 5,42
Dislocamento kg 40000
Motorizzazione cv 1150x2
Serbatoio carburante lt 4800
Serbatoio acqua lt 1200
Posti letto 6/8+1
Prezzo € 1.790.000,00
Costruito da Azimut

Il design della coperta è molto elegante e slanciato, mentre gli interni sono moderni e accoglienti.

CARNEVALI 72 Carnevali C. N. Via del Marchesato 9, 48023 Marina di Ravenna (RA), tel. 0544 538660, fax 0544 531930.



Lunghezza fuori tutto m 21,85
Larghezza m 5,60
Dislocamento kg 40000
Motorizzazione cv 1300x2
Serbatoio carburante lt 5300
Serbatoio acqua lt 1200
Posti letto 6+2
Prezzo n.c.
Costruito da Carnevali C.N.

La coperta è elegante e ben proporzionata, gli interni invece rivelano una ricercatezza negli accostamenti cromatici.

PRINCESS 21 M Imp. Ginautica, via dei Devoto 61/63, 16033 Lavagna (GE), tel. 0185 363788, fax 0185 305722.



Lunghezza fuori tutto m 21,56
Larghezza m 5,55
Dislocamento kg 41300
Motorizzazione cv 1050x2
Serbatoio carburante lt 5000
Serbatoio acqua lt 1341
Posti letto 8+2
Prezzo n.c.
Costruito da Princess

Coperta dotata di ampi spazi e interni comodi dal classico arredo con elementi in ciliegio lucido.

UNIESSE 68 MY Via Monte Avaro 30, 24060 Chioduno (BG), tel. 035 838813, fax 035 838842.



Lunghezza fuori tutto m 20,70
Larghezza m 5,50
Dislocamento kg 47600
Motorizzazione cv 2x1015
Serbatoio carburante lt 4920
Serbatoio acqua lt 1287
Posti letto 8+2
Prezzo n.c.
Costruito da Uniesse

Questo modello deriva dall'Uniesse 66 a cui sono state apportate alcune modifiche. Accogliente il salone centrale.

I MODELLI DEGLI ALTRI CONCORRENTI A CONFRONTO

	LFT (m)	LARG. (m)	DISLOC. (kg)	CV	MOT.	CUCC.	CANTIERE	PREZZO (€)
Altura 690	21,00	5,50	42600	2x1102	EB	6+Eq	Ferretti Yachts	1.940.000,00
VZ 20	20,80	5,30	43000	2x1300	EB	8+2	VZ C.N.	1.990.000,00
Maiora 20	20,80	5,60	52000	2x1360	EB	-	Fipa Italiana Yachts	n.c.
Technema 70	21,30	5,90	45000	2x1300	EB	8+2	Posillipo	n.c.
A 66 GLX	19,90	5,60	42410	2x1200	EB	8+2	Astondoa	n.c.
Squadron 66	21,16	5,40	34400	2x1015	EB	10	Fairline	n.c.

NOTE: Per un confronto più ampio consultate la rubrica "Guida all'acquisto - Barche Nuove".